

PROVINCIA DI BERGAMO  
**COMUNE DI COSTA VALLE IMAGNA**




Aggiornamento della componente geologica, idrogeologica e sismica del P.G.T.  
 ai sensi della D.G.R. 8/7374 del 28 maggio 2008

**CARTA DELLA FATTIBILITÀ GEOLOGICA DELLE AZINI DI PIANO**

**TAV. 4a**

**Legenda**

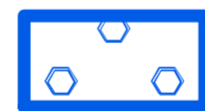
Classi di fattibilità

-  **Classe 2a**
-  **Classe 2b**
-  **Classe 3a**
-  **Classe 3b**
-  **Classe 3c**
-  **Classe 4**

Classi sismiche



**PSL Z1** - Zona potenzialmente franosa o esposta a rischio frana.  
 In quest'area è obbligatoria l'applicazione del terzo livello di approfondimento sismico per la realizzazione di edifici strategici e rilevanti di nuova previsione.



**PSL Z2** - Zona con terreni di fondazione particolarmente scadenti.  
 In quest'area è obbligatoria l'applicazione del terzo livello di approfondimento sismico per la realizzazione di edifici strategici e rilevanti di nuova previsione.



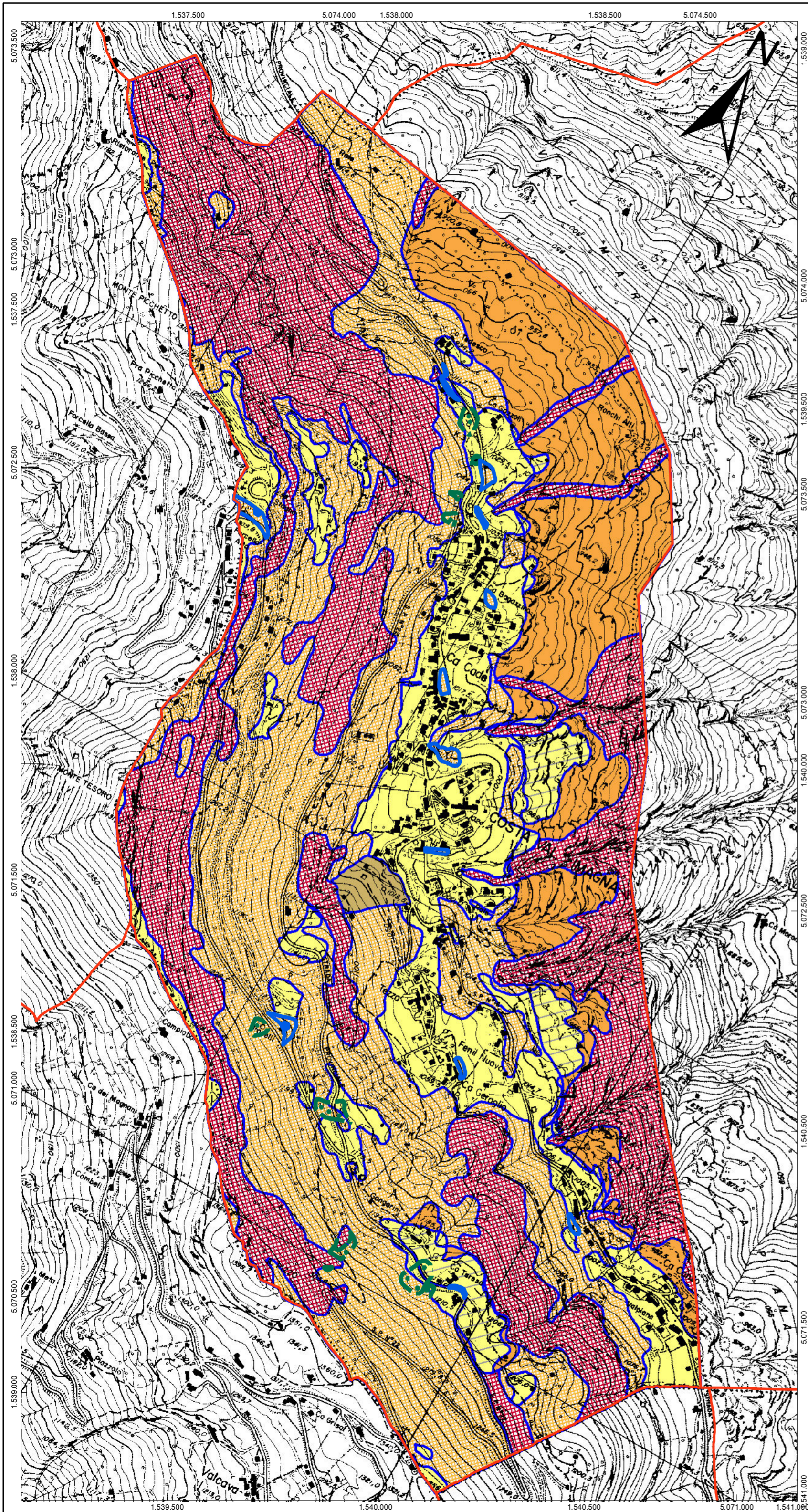
Scala 1:10.000



*Massimo Elitropi* *Renato Caldarelli*



Eurogeo - Bergamo



Novembre 2010 - Il presente elaborato è tutelato sui diritti d'autore dalle Leggi 633 del 22.04.1942 e 1465 del 14.12.1942, ogni riproduzione totale o parziale è vietata senza la preventiva autorizzazione e permesso probita.