



Aggiornamento della componente geologica, idrogeologica e sismica del P.G.T.  
 ai sensi della D.G.R. 8/7374 del 28 maggio 2008

**CARTA DEI SINTESI**

# TAV. 3

**Legenda**

Aree pericolose dal punto di vista dell'instabilità dei versanti

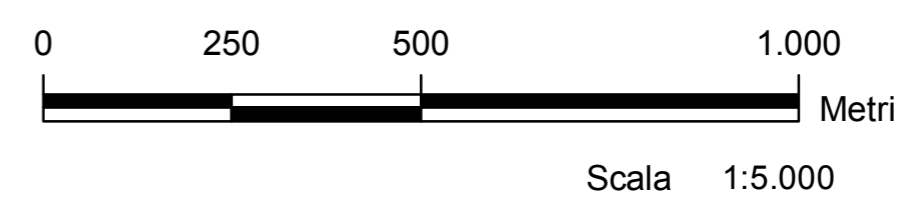
- cr Area soggetta a crollo, transito e accumulo di massi
- fa Area franosa attiva; franosità superficiale diffusa
- fq Area di frana quiescente
- fi Area di frana inattiva
- sl1 Area a pericolosità potenziale legata alla possibilità di innesco di scivolamenti di coperture detritiche fini su pendii acclivi
- sl2 Area a pericolosità potenziale legata alla possibilità di innesco di scivolamenti di coperture detritiche a tessitura mista su pendii poco acclivi

Aree vulnerabili dal punto di vista idrogeologico

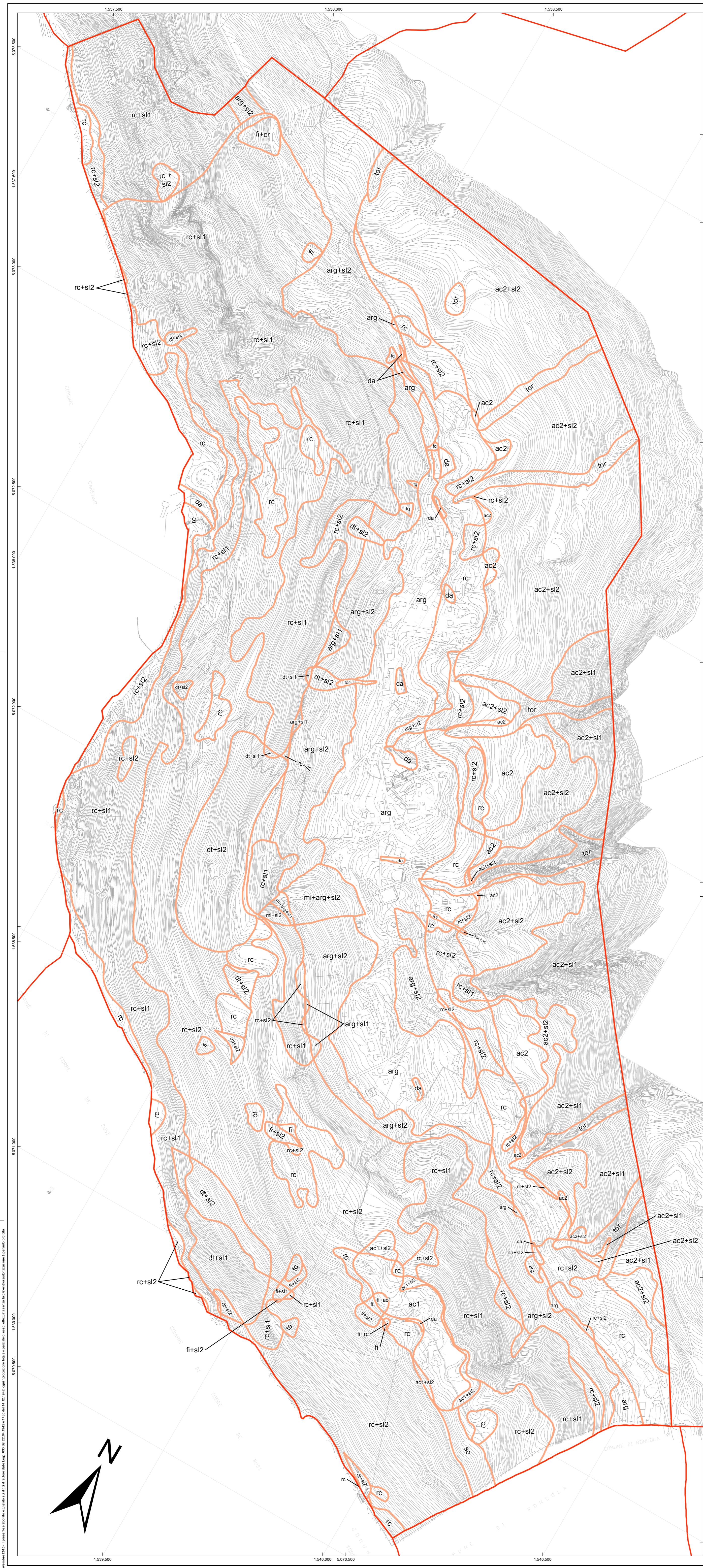
- tor Area di pertinenza torrentizia
- mi Area con diffuse manifestazioni idriche con piccole venute d'acqua e presenza di coperture incoerenti
- ac1 Area che presenta evidenti morfologie carsiche
- ac2 Area a morfologia carsica

Aree che presentano scadenti caratteristiche geomeccaniche e geotecniche

- da Area interessata dalla presenza di riporti antropici
- dt Area interessata dalla presenza di depositi detritici sciolti
- arg Area interessata dalla presenza di substrato argillitico
- rc Area interessata dalla presenza di substrato roccioso competente



*Massimo Elitropi Renato Caldarelli*



Novembre 2018 - Ispettorato Regionale Ambientale della Lombardia - Direzione Provinciale di Bergamo - Ufficio Provinciale di Costa Valle Imagna - Autonomia Provinciale di Bergamo

