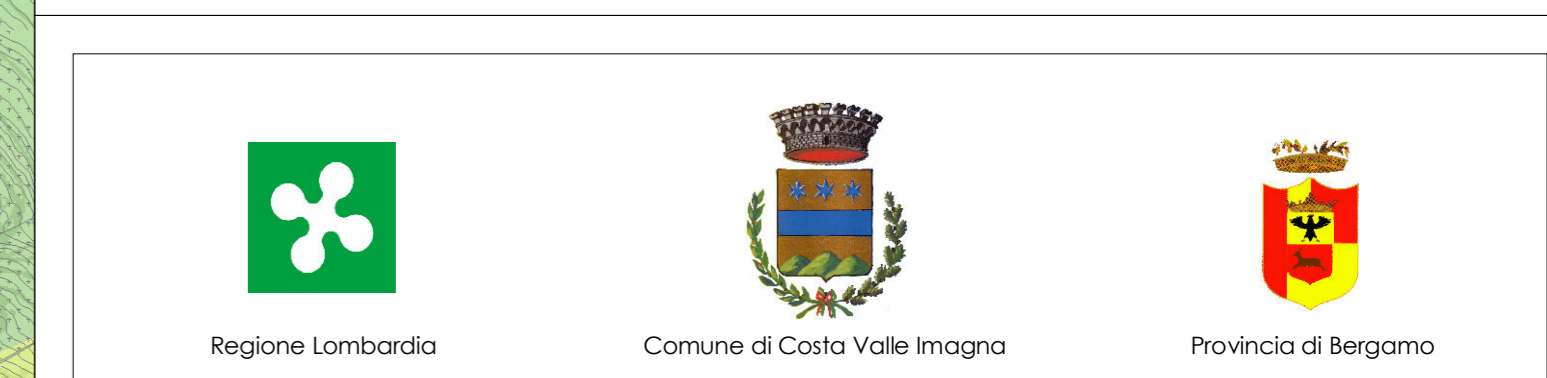
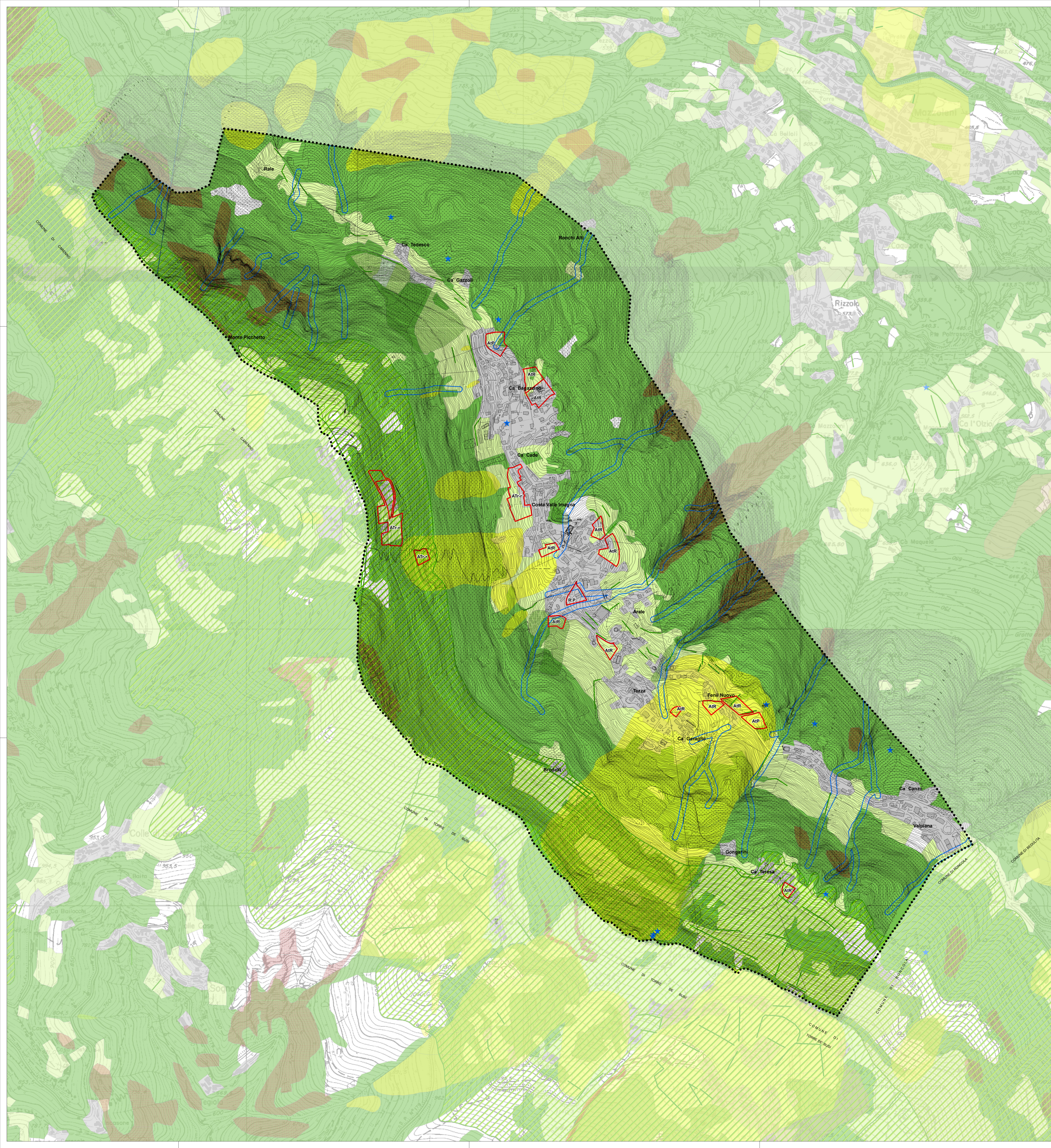


CARTA DELLE SENSIBILITÀ E CRITICITÀ AMBIENTALI

- Sensibilità ambientali**
- Ambiti di particolare interesse ambientale (art.17 del PTPR)
 - Doline
 - Fasce di rispetto del reticolo idrico minore
 - Filari alberati
 - Boschi
 - Prati e pascoli
- Criticità ambientali**
- Bietrodotti
 - Degradato vegetazionale
- Aree soggette a...**
- crolli/ribaltamenti diffusi
 - sprofondamenti diffusi
 - frane superficiali diffuse
- Aree di frana**
- Crollo/Ribaltamento
 - Scivolamento rotazionale/traslativo
 - Colamento lento
 - Colamento rapido
 - Sprofondamento
 - Complesso
 - n.d.
 - Aree urbanizzate
- Ambiti di trasformazione**
- Ambiti di trasformazione
 - Confine comunale



COMUNE DI COSTA VALLE IMAGNA

Piano di Governo del Territorio

Coordinamento e Progetto:
STUDIO DRYOS - dott. Angelo Ghirelli - dott. Marcello Manara

collaboratori
 dott. ing. Pierguido Piazzini Albani
 dott. arch. Mirko Roncilli
 dott. ing. Alessandra Frosto
 dott. Silvia Cividini
 dott. Giselle De Minicis
 GDO S.r.l.

Valutazione Ambientale Strategica

R1

Approvato con deliberazione del C.C. n. 8/2012 del 17.05.2012
 Pubblicato sul B.U.R.L. n. Serie Avvisi e Concorsi del

CARTA DELLE SENSIBILITÀ E CRITICITÀ AMBIENTALI

Revisione n. - Data: **Ottobre 2012** Scala: **1:5.000**