
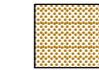




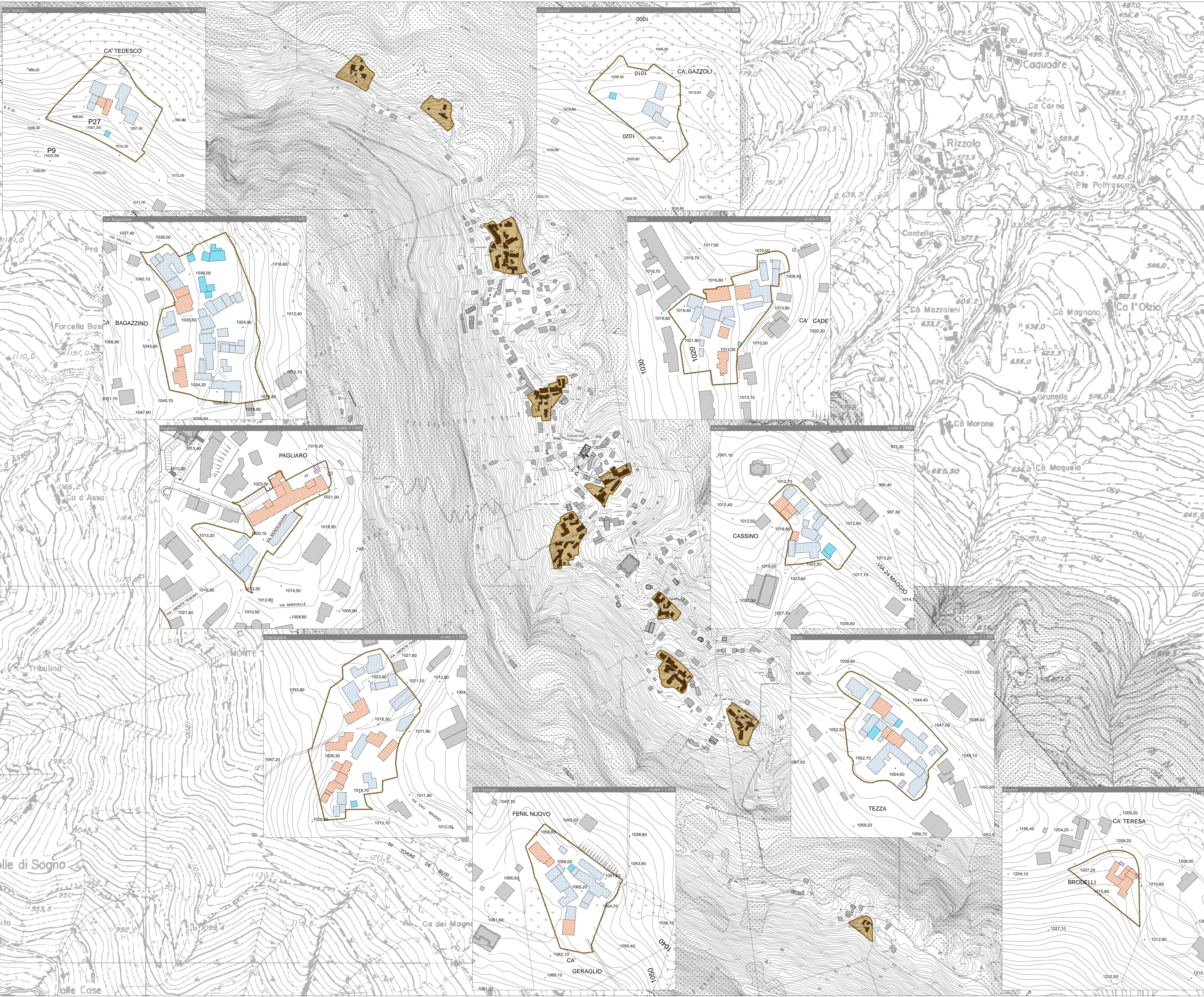


CENTRO STORICO - DISCIPLINA DEGLI INTERVENTI

-  Perimetro Centro Storico
- Gradi di intervento**
-  Grado I - RESTAURO
-  Grado II - CONSERVAZIONE DELL'INVOLUCRO
-  Grado III - RESTITUZIONE EDILIZIA
-  Grado IV - RESTITUZIONE CON POSSIBILITA' DI DEMOLIZIONE E RICOSTRUZIONE
-  Grado V - DEMOLIZIONE



COMUNE DI COSTA VALLE IMAGNA

Piano di Governo del Territorio

Coordinamento e Progetti:
 dott. ing. PIERGIUGO PIAZZINI ALBANI
 dott. arch. MIRKO RONCELLI
 collaboratori:
 dott. ing. Alessandra Frosio
 dott. Silvia Civellini
 dott. Elisabetta De Minicis
 Studio Paesaggio
 STUDIO DRYOS - dott. Angelo Ghirelli
 Studio Geologico
 STUDIO ASSOCIATO EUROGEO
 Gestione informatizzata del P.G.T.
 GLOBO S.r.l.

PIANO DELLE REGOLE

Adottato con deliberazione del C.C. n. 20/2011 del 17.11.2011
 Pubblicato sul B.U.R.L. n. 51 Serie Avvisi e Concorsi del 21.12.2011
 Approvato con deliberazione del C.C. n. 40/2012 del 17.05.2012
 Pubblicato sul B.U.R.L. n. Serie Avvisi e Concorsi del