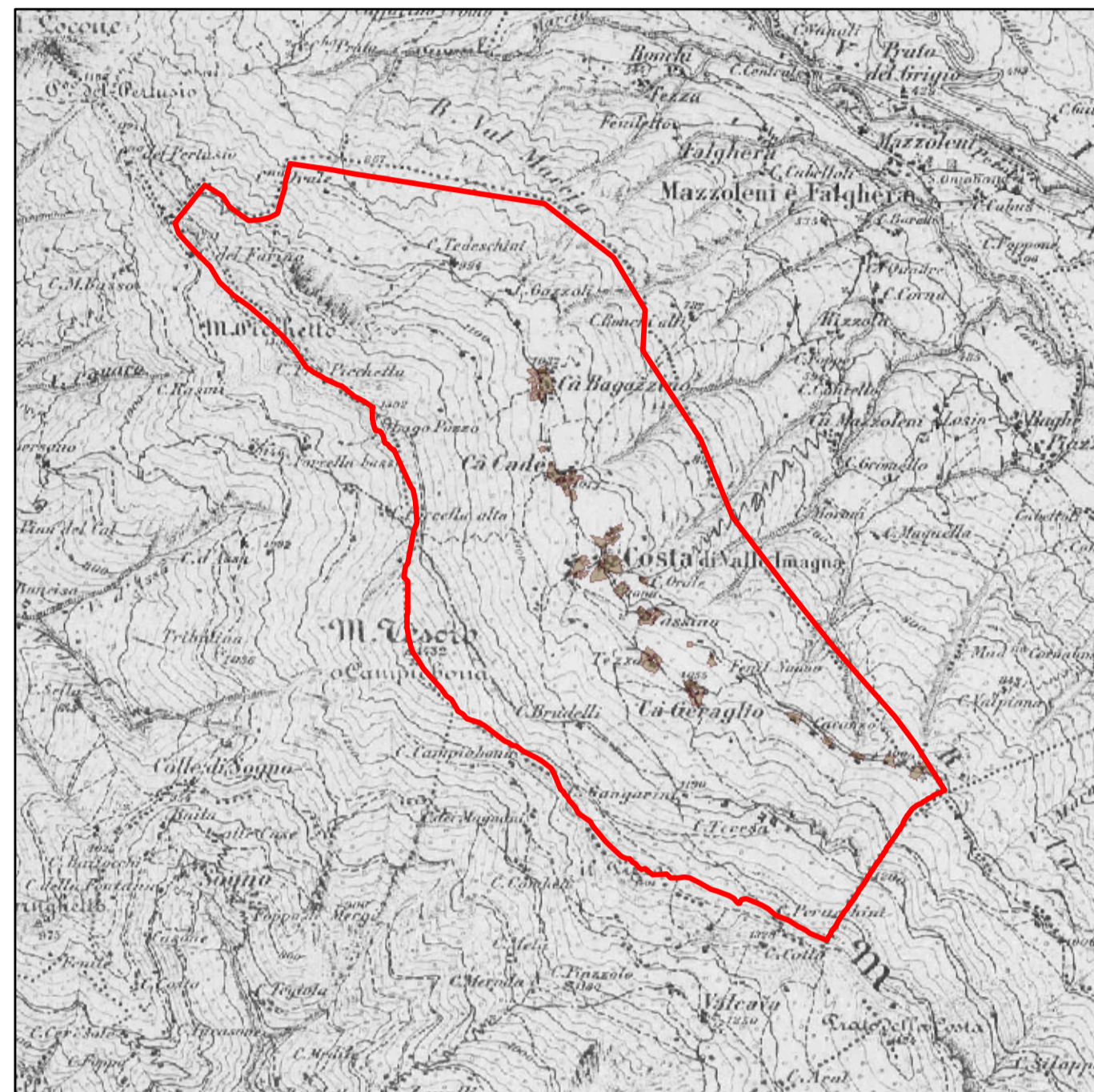
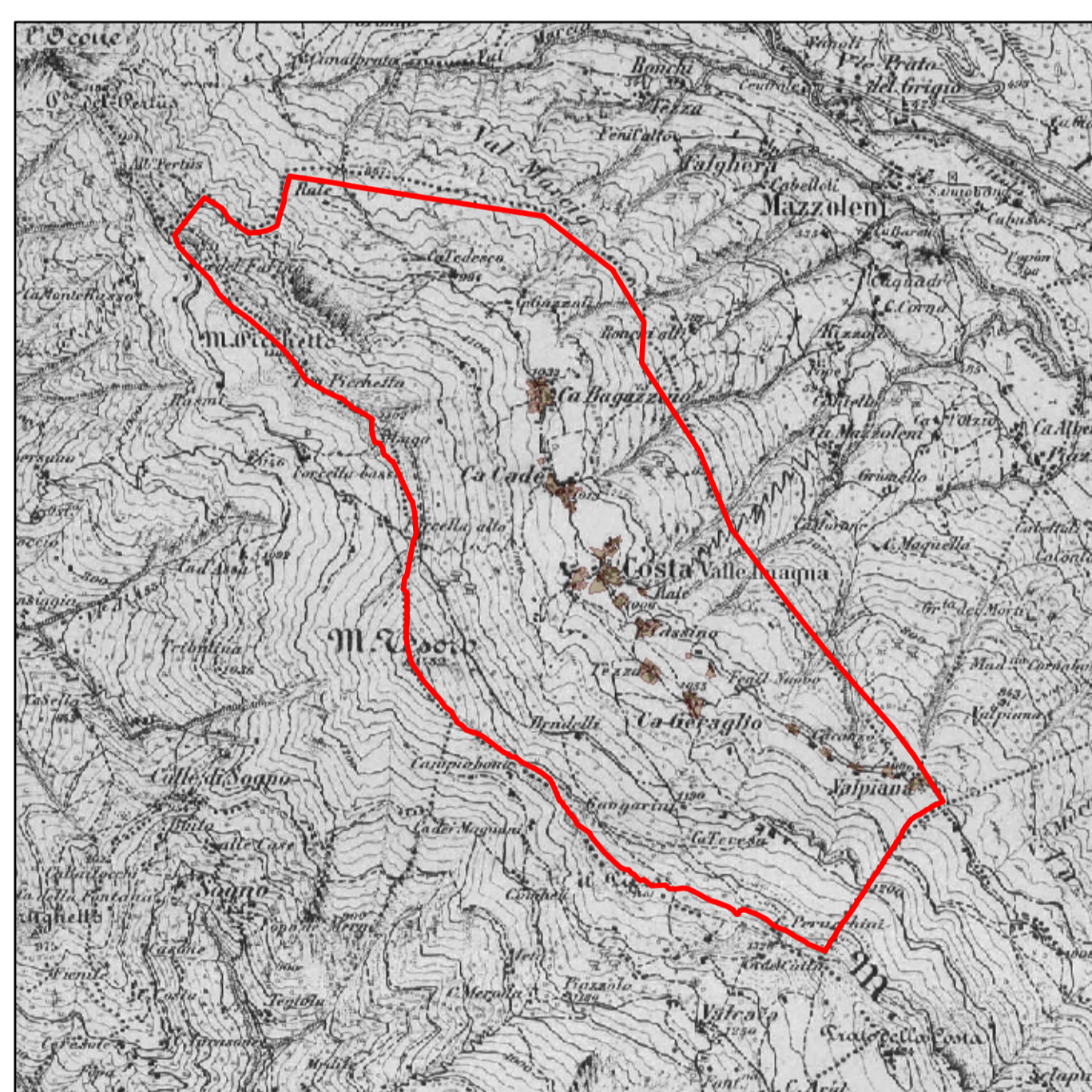


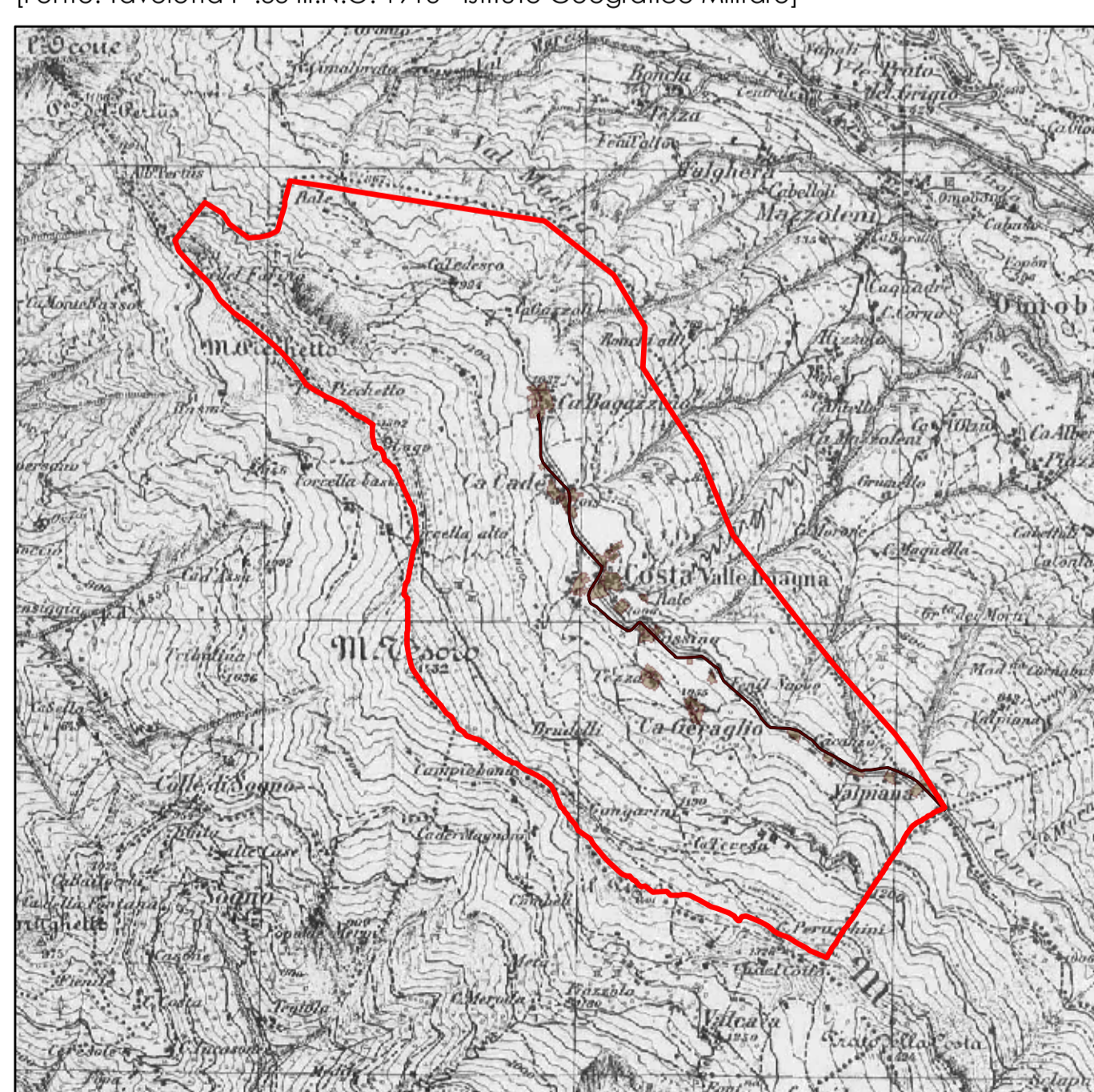
IGM 1889 scala 1:25.000
[Fonte: Tavolella P°33 III.N.O. 1889 - Istituto Geografico Militare]



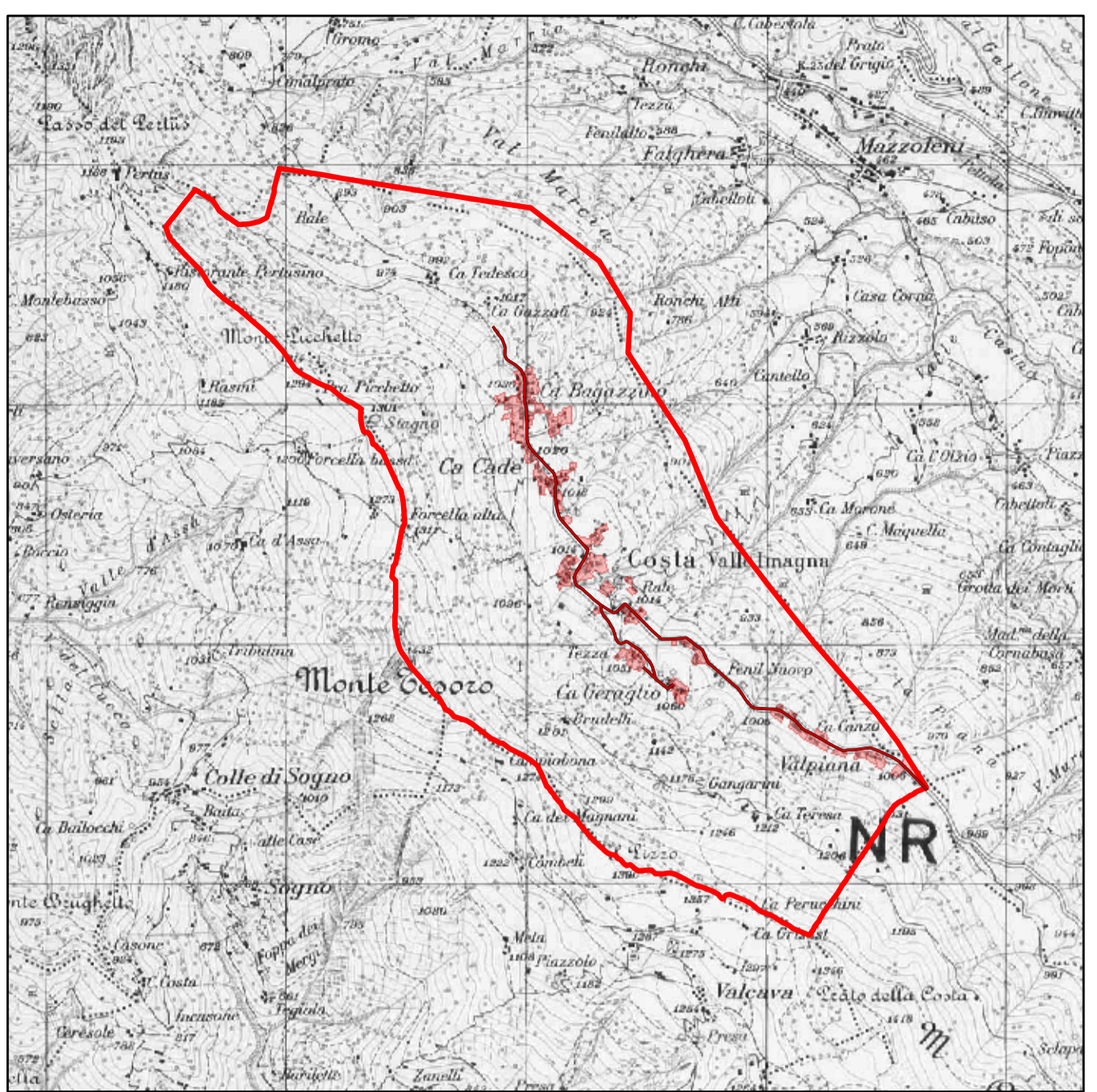
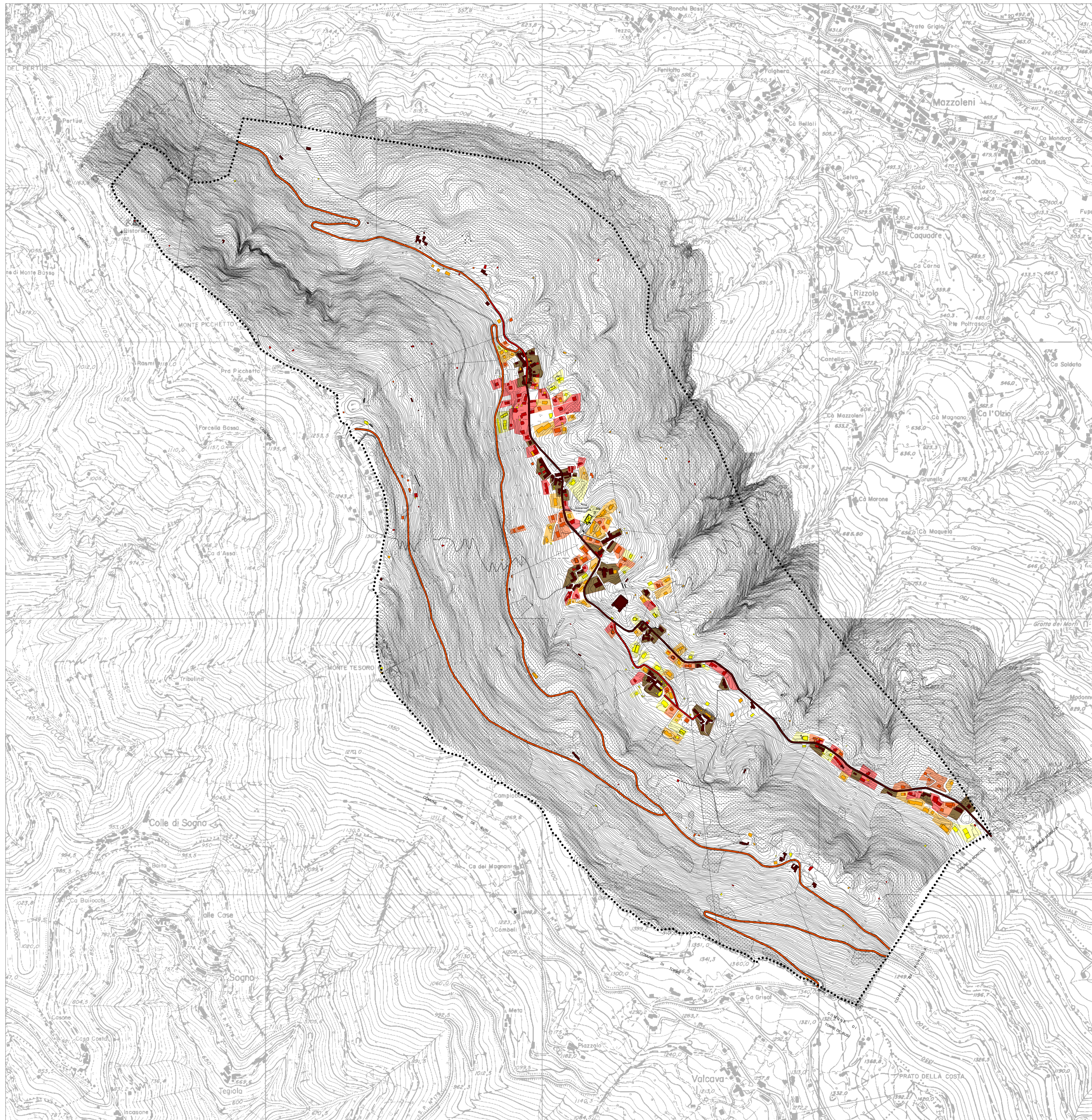
IGM 1902 scala 1:25.000
[Fonte: Tavolella P°33 III.N.O. 1902 - Istituto Geografico Militare]



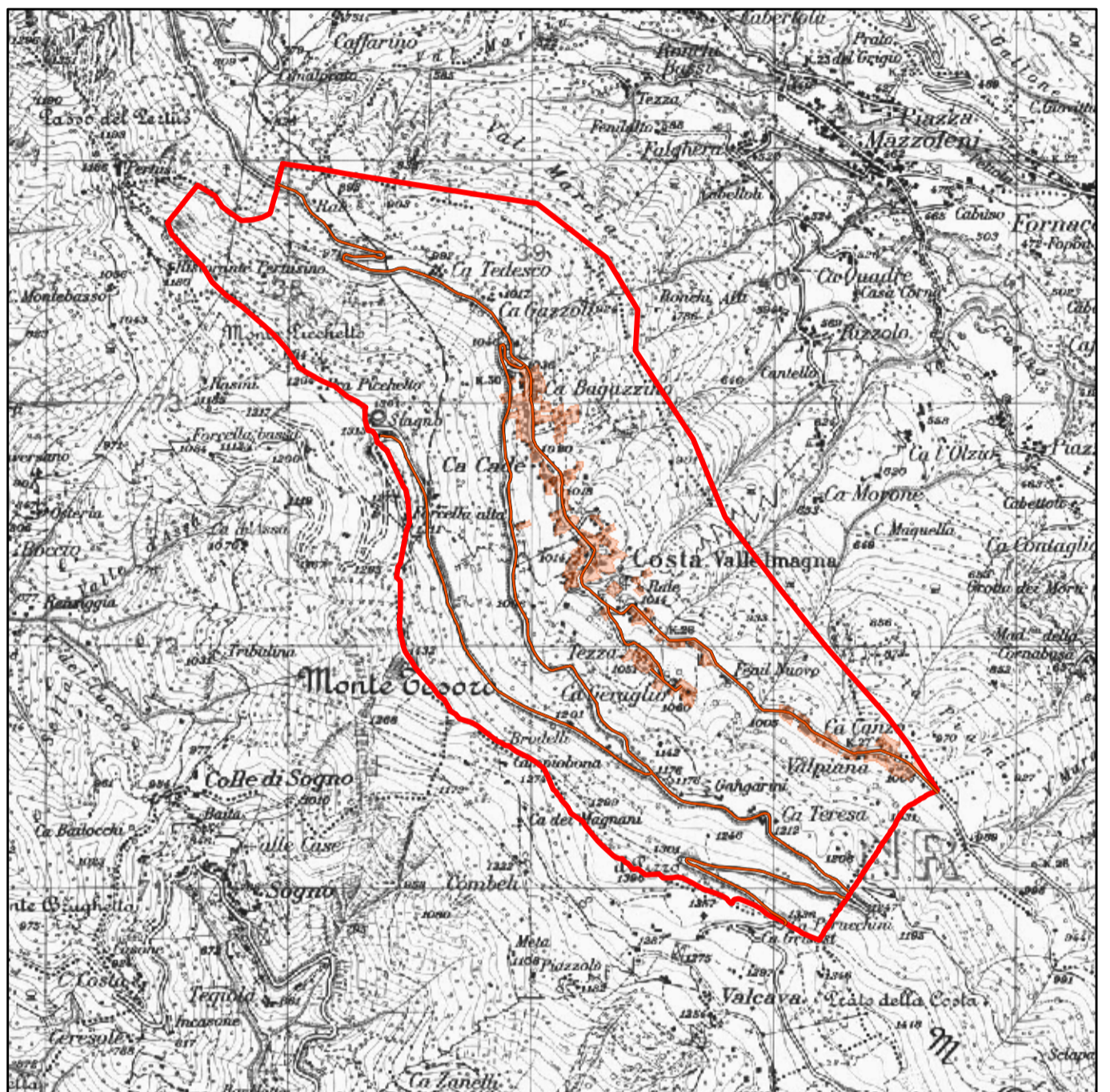
IGM 1913 scala 1:25.000
[Fonte: Tavolella P°33 III.N.O. 1913 - Istituto Geografico Militare]



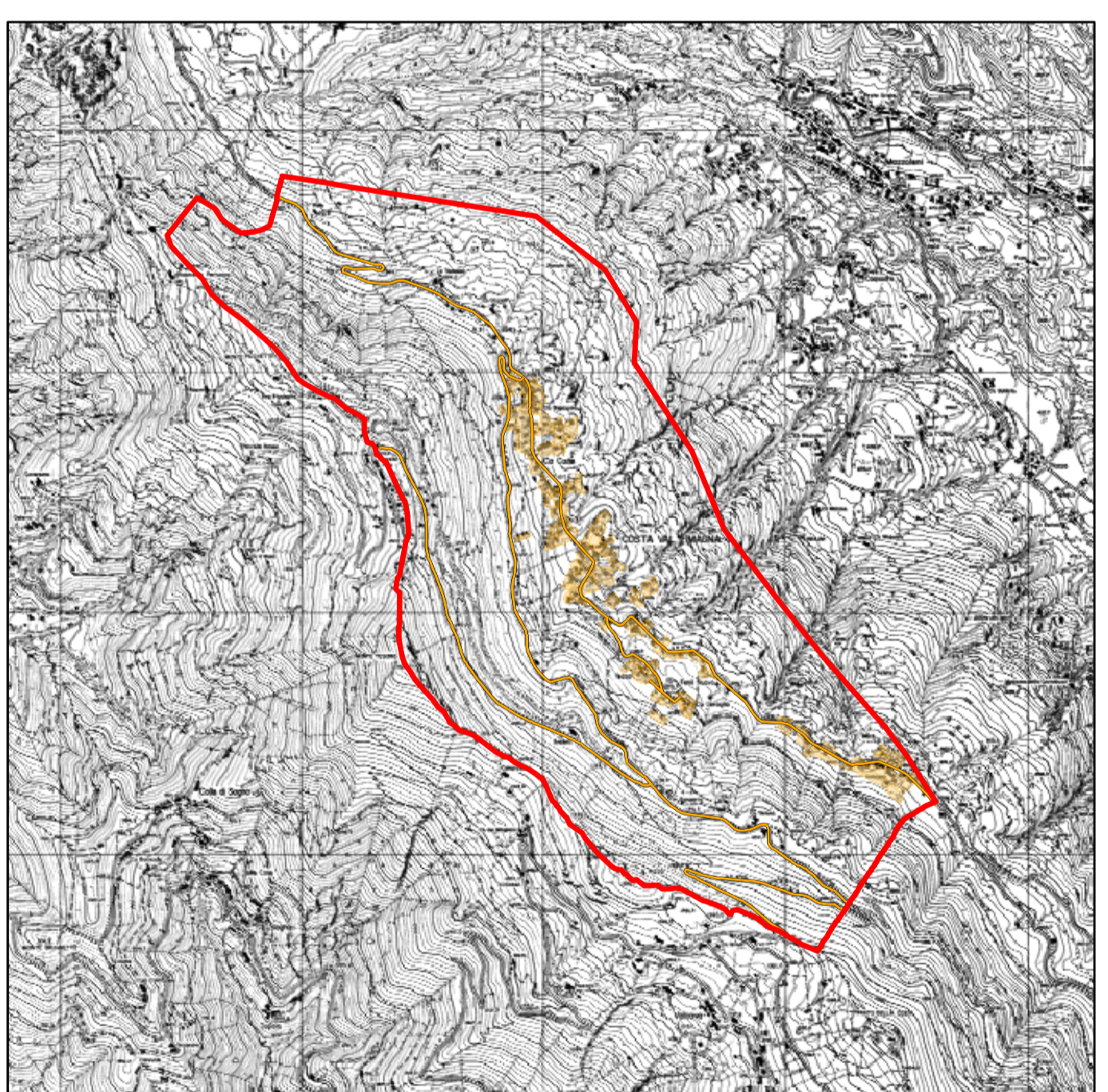
IGM 1931 scala 1:25.000
[Fonte: Tavolella P°33 III.N.O. 1931 - Istituto Geografico Militare]



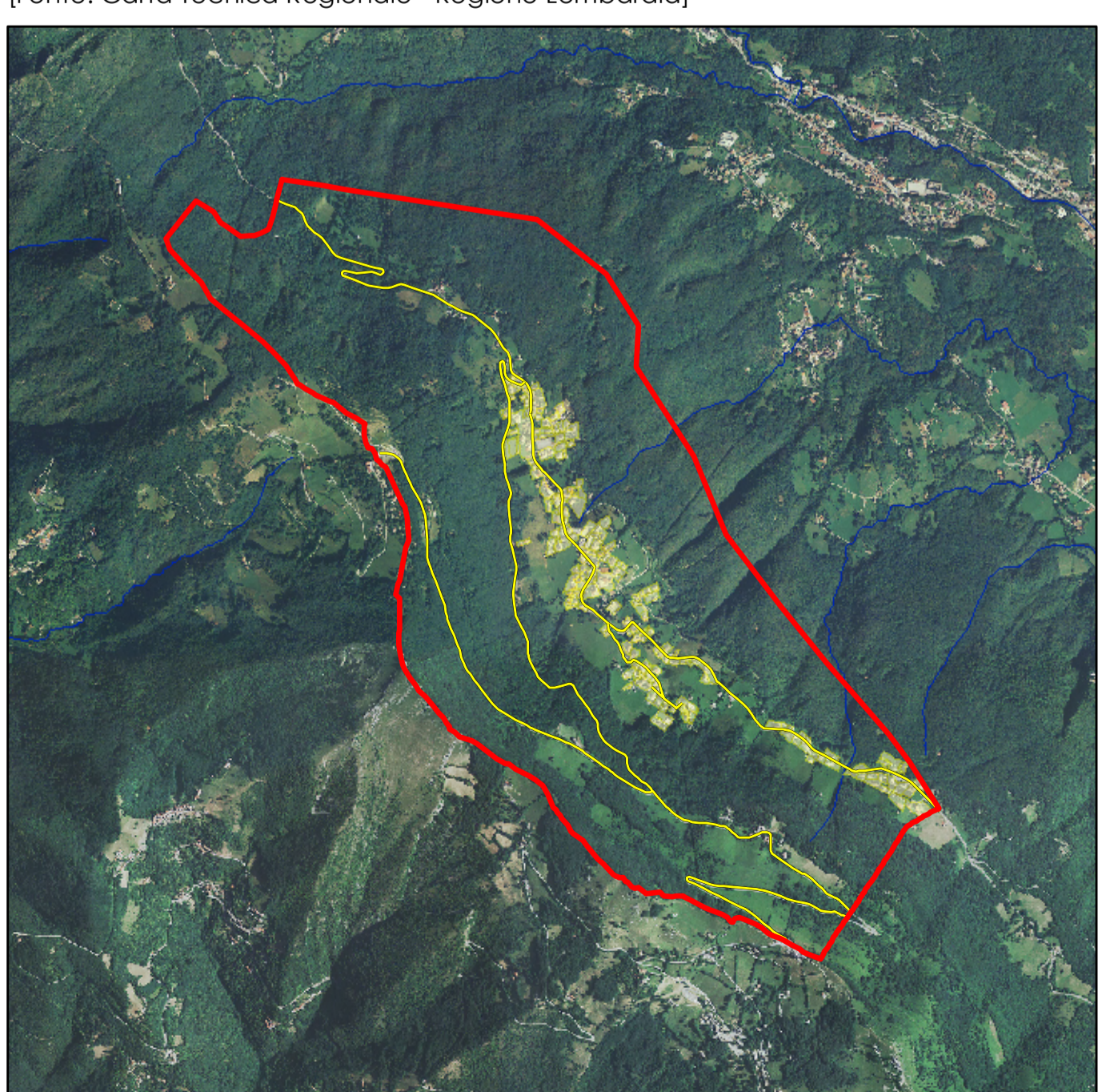
IGM 1955 scala 1:25.000
[Fonte: Tavolella P°33 III.N.O. 1955 - Istituto Geografico Militare]



IGM 1971 scala 1:25.000
[Fonte: Tavolella P°33 III.N.O. 1971 - Istituto Geografico Militare]



CTR 1994 scala 1:25.000
[Fonte: Carta Tecnica Regionale - Regione Lombardia]



ORTOFOTO 2007 scala 1:25.000
[Fonte: Ortofoto 2007 - Regione Lombardia]

URBANIZZATO

- Soglia storica 1889
- Soglia storica 1955
- Soglia storica 1971
- Soglia storica 1994
- Soglia storica 2010

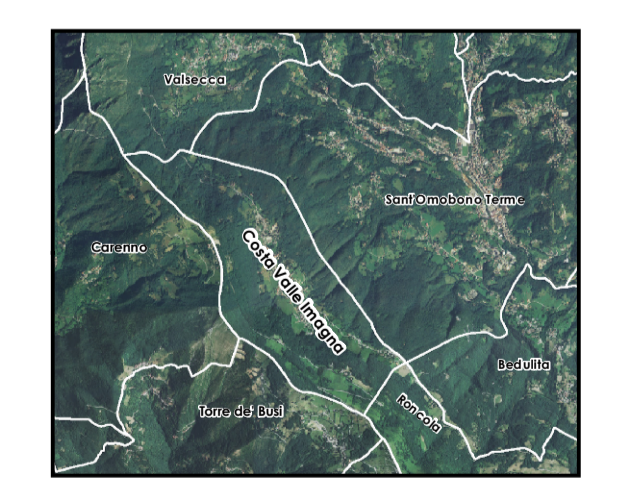
VIABILITA'

- Soglia storica 1931
- Soglia storica 1955
- Soglia storica 1971



COMUNE DI COSTA VALLE IMAGNA

Piano di Governo del Territorio



Coordinamento e Progetto:
dot. Ing. PIERGUIDO PIAZZINI ALBANI
dot. arch. MIRKO RONCELLI
 collaboratori:
dot. Ing. Alessandro Frosio
dot. Silvio Cividini
dot. Giselle De Minicis
 Studio Progettistico:
STUDIO DEVOX - dot. Angelo Ghiselli
 Studio Geologico:
STUDIO ASSOCIATO EUROGEO
 Gestione Informalizzata del P.G.T.:
GIORIO S.r.l.

DOCUMENTO DI PIANO

A2

Adottato con deliberazione del C.C. n. 20/2011 del 17.11.2011
 Pubblicato sul B.U.R.L. n. 51 Serie Avvisi e Concorsi del 21.12.2011
 Approvato con deliberazione del C.C. n. 8/2012 del 17.03.2012
 Pubblicato sul B.U.R.L. n. Serie Avvisi e Concorsi del

EVOLUZIONE STORICA DEL TESSUTO URBANO