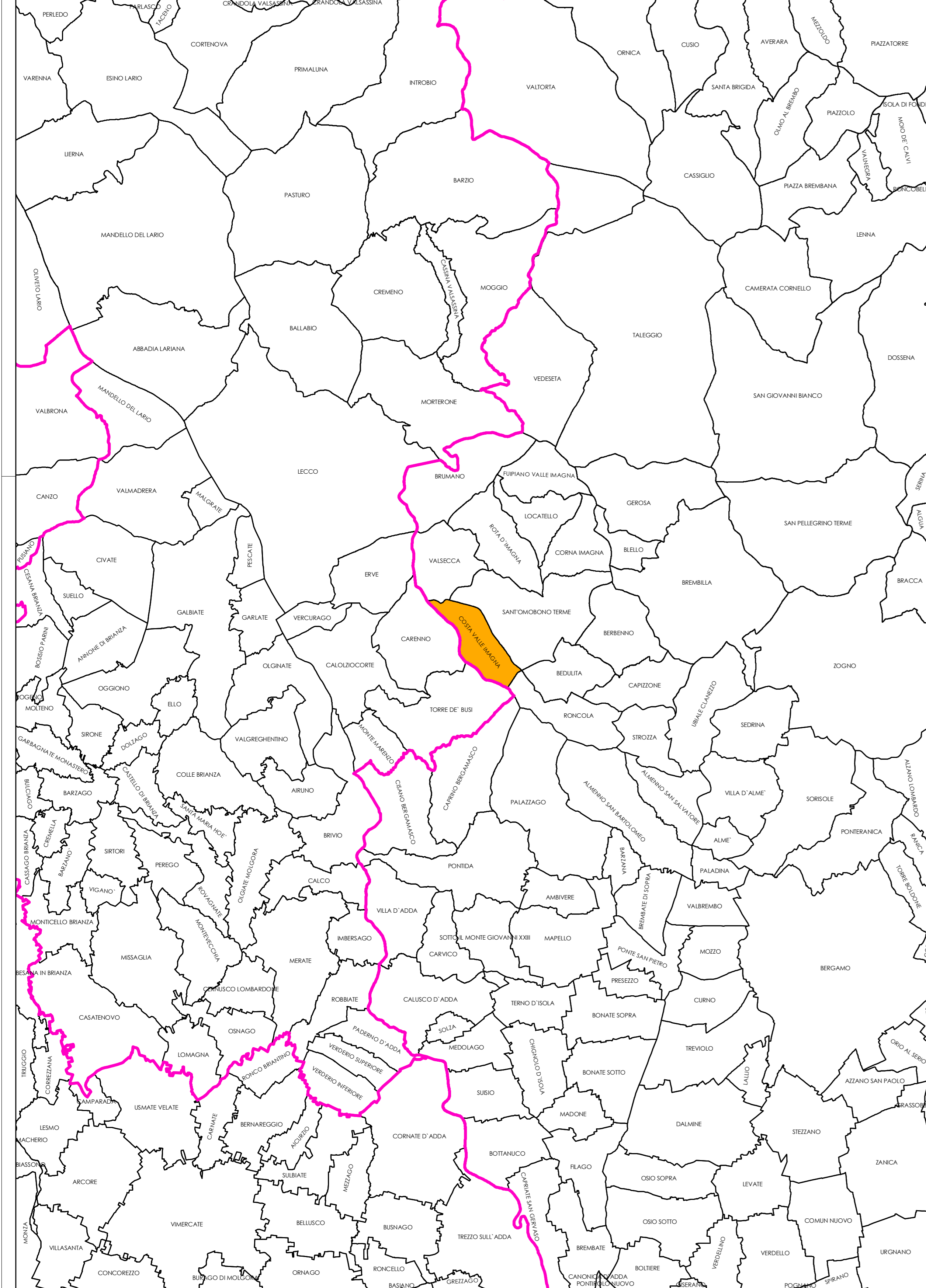


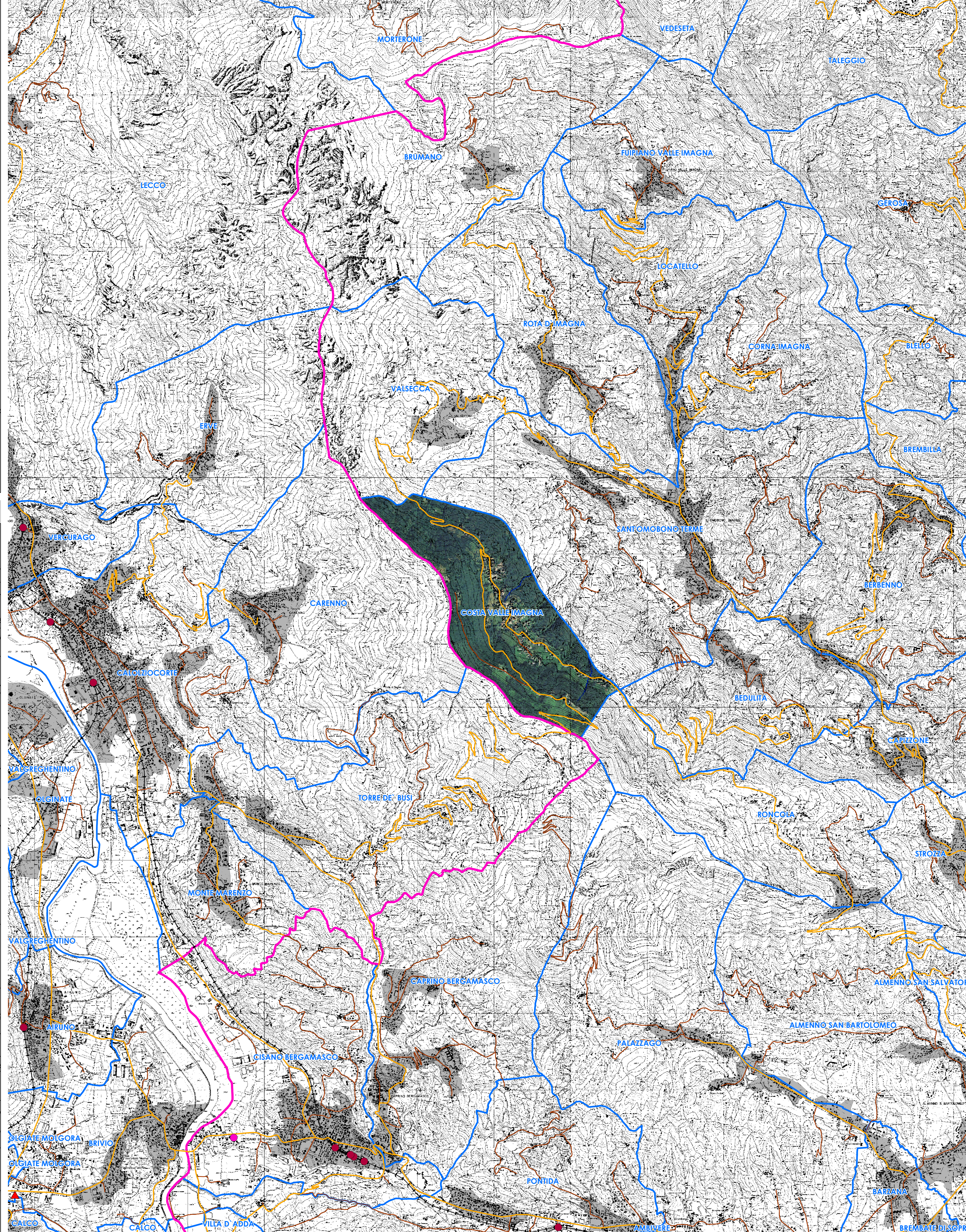
INQUADRAMENTO A LIVELLO REGIONALE - SCALA 1:700.000



INQUADRAMENTO A LIVELLO PROVINCIALE - SCALA 1:100.000



INQUADRAMENTO A LIVELLO SOVRACOMUNALE - SCALA 1:20.000



**INQUADRAMENTO A LIVELLO REGIONALE - scala 1:700.000**

- COMUNE DI COSTA VALLE IMAGNA
- CONFINE PROVINCIALE

**INQUADRAMENTO A LIVELLO PROVINCIALE - scala 1:100.000**

- CONFINE PROVINCIALE
- CONFINE COMUNALE
- COMUNE DI COSTA VALLE IMAGNA

**INQUADRAMENTO A LIVELLO SOVRACOMUNALE - scala 1:20.000**

- CONFINE PROVINCIALE
- CONFINE COMUNALI
- URBANIZZATO

**RETE FERROVIARIA**

- Stazione ferroviaria

**RETE STRADALE**

- Autostade
- Strade provinciali
- Strade comunali

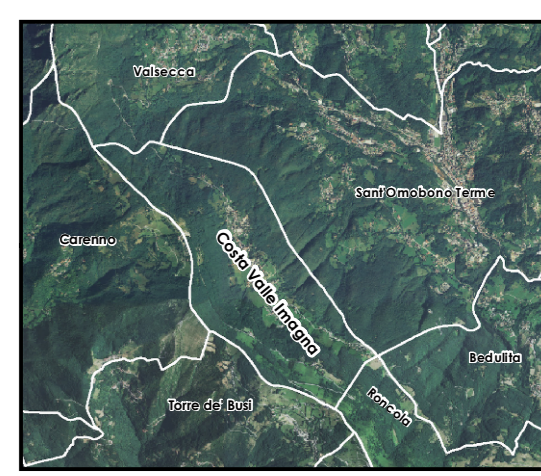
**GRANDI STRUTTURE DI VENDITA**

- ▲ Strutture commerciali
- Centri commerciali



COMUNE DI COSTA VALLE IMAGNA

Piano di Governo del Territorio



Coordinamento e Progetto:  
**dot. ing. PIERGUGLIO PIAZZINI ALBANI**  
**dot. arch. MIRKO RONCELLI**

collaboratori:  
**dot. ing. Alessandra Friso**  
**dot. Silvia Cavrini**  
**dot. Giselle De Minicis**

Studio Paesistico:  
**STUDIO DRYOS - dot. Angelo Ghirelli**

Studio Geologico:  
**STUDIO ASSOCIATO EUROGEO**

Gestione Informatizzata del P.G.T.  
**GLOBO S.r.l.**

DOCUMENTO DI PIANO

**A1**

Adottato con deliberazione del C.C. n. 20/2011 del 17.11.2011  
 Pubblicato sul B.U.R.L. n. 51 Serie Avvisi e Concorsi del 21.12.2011  
 Approvato con deliberazione del C.C. n. 8/2012 del 17.05.2012  
 Pubblicato sul B.U.R.L. n. Serie Avvisi e Concorsi del

INQUADRAMENTO TERRITORIALE