

QUADRO STRATEGICO DELLE AZIONI DI PIANO

SISTEMA INSEDIATIVO

TESSUTO URBANO CONSOLIDATO

- Centri storici
- Ambiti consolidati a destinazione residenziale
- Ambiti consolidati a nuova edificazione residenziale
- Verde privato
- Verde privato edificato
- Edifici di pregio architettonico ambientale

Comparti Produttivi in corso di attuazione

SISTEMA DELLE ATTREZZATURE PUBBLICHE

- Servizi esistenti
- Attrezzature collettive
 - Attrezzature scolastiche
 - Attrezzature religiose
 - Impianti sportivi
 - Verde pubblico
 - Parcheggi pubblici/privati di uso pubblico
 - Cimitero
 - Verde di rispetto cimiteriale
 - Piattaforma ecologica
- Servizi di progetto
- Attrezzature scolastiche
 - Verde pubblico
 - Parcheggi pubblici/privati di uso pubblico

SISTEMA DELLA MOBILITA'

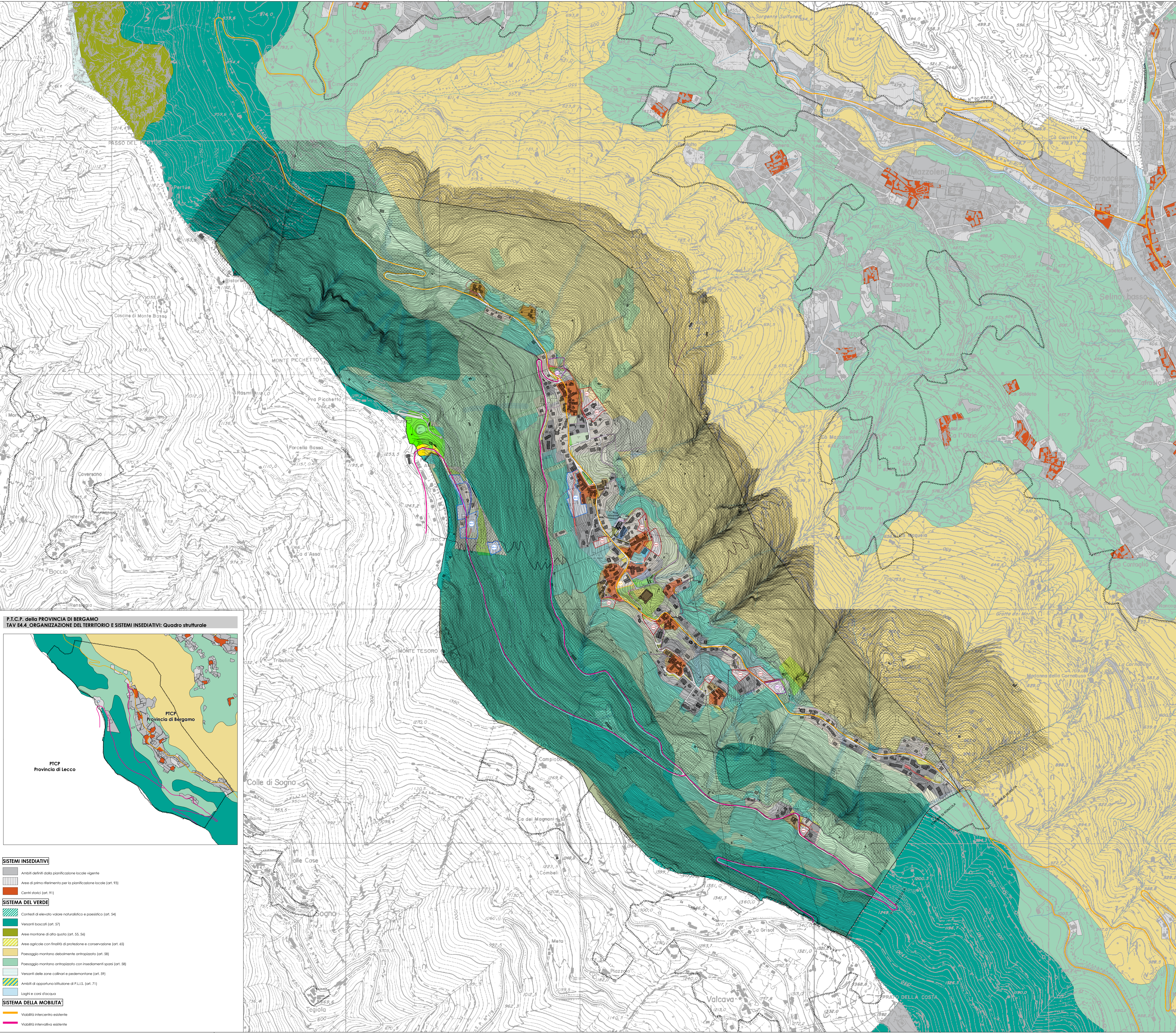
- Viabilità
- Verde attrezzato per la viabilità
- Attrezzature a servizio della viabilità esistenti
- Viabilità di progetto
- Percorsi pedonali
- Pista di fondo

SISTEMA AGRICOLO E DI TUTELA AMBIENTALE

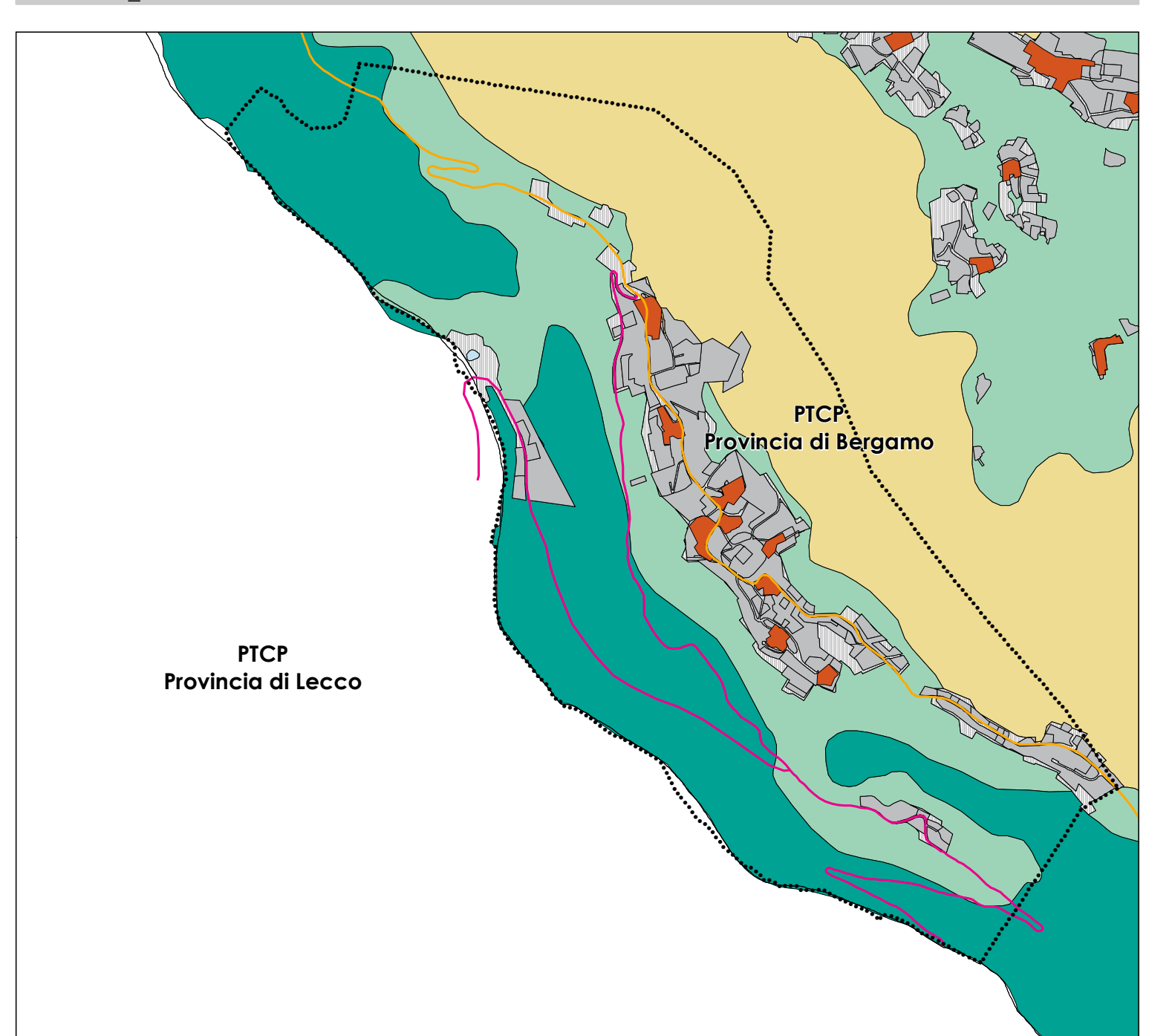
- Ambiti agricoli
 - Ambiti boschivi
 - Ambiti di salvaguardia idrogeologica e ambientale
 - Perimetro centro storico
 - Ambito soggetto a valanghe
 - Aree sottoposte a vincolo idrogeologico - R.D. 3347/23 (tratto da P.T.C.P. di Bergamo)
- Fasce di rispetto
- Fascia di rispetto cimiteriale
 - Fascia di rispetto elettrodotto
 - Fascia di rispetto reticolo idrico minore
 - Limite di arretramento nuova edificazione - 10m

AMBITI DI TRASFORMAZIONE

- AIR - Ambito di trasformazione a destinazione residenziale di derivazione PRG
- AIR - Ambito di trasformazione a destinazione residenziale di nuova previsione
- AIR - Ambito di trasformazione a destinazione mista (Turistico-Ricettiva) di derivazione PRG
- AIP - Ambito di trasformazione a destinazione produttiva di nuova previsione
- R.P. - RESIDENZA PROTETTA



P.T.C.P. della PROVINCIA DI BERGAMO
TAV E4.4. ORGANIZZAZIONE DEL TERRITORIO E SISTEMI INSEDIATIVI: Quadro strutturale



- SISTEMI INSEDIATIVI**
- Ambiti definiti dalla pianificazione locale vigente
 - Ambiti di primo refinemento per la pianificazione locale (art. 93)
 - Centri storici (art. 91)
- SISTEMA DEL VERDE**
- Contesti di elevato valore naturalistico e paesistico (art. 54)
 - Verdanti boscali (art. 57)
 - Area montana di alta quota (art. 55, 56)
 - Aree agricole con finalità di protezione e conservazione (art. 45)
 - Paesaggio montano debolmente antropizzato (art. 58)
 - Paesaggio montano antropizzato con insediamenti sparsi (art. 58)
 - Verdanti delle zone collinari e pedemontane (art. 59)
 - Ambiti di opportuna istituzione di P.L.I.S. (art. 71)
 - Laghi e corsi d'acqua
- SISTEMA DELLA MOBILITA'**
- Viabilità intercomune esistente
 - Viabilità intercomune di progetto



COMUNE DI COSTA VALLE IMAGNA

Piano di Governo del Territorio

Coordinamento e Progetto:
dot. ing. PIERGIULIO PIAZZINI ALBANI
dot. arch. MIRKO RONCELLI
 collaboratori:
 dot. ing. Alessandra Frosio
 dot. Silvio Cividini
 dot. Giselle De Minicis
 Studio Paesistico
STUDIO DRYOS - dot. Angelo Ghirelli
 Studio Geografico
STUDIO ASSOCIATO EUROGEO
 Gestione Informatizzata del P.G.T.
GIORIO S.r.l.

DOCUMENTO DI PIANO

A14

Approvato con deliberazione del C.C. n. 8/2012 del 17.05.2012
 Pubblicato sul B.U.R.L. n. Serie Avvisi e Concorsi del

QUADRO DELLE AZIONI STRATEGICHE DI PIANO
 Sovrapposizione con P.T.C.P. - Tav. E4.4

Revisione n. _____ Data _____ Scala _____ Foglio _____

_____ Ottobre 2012 _____ 1:5000