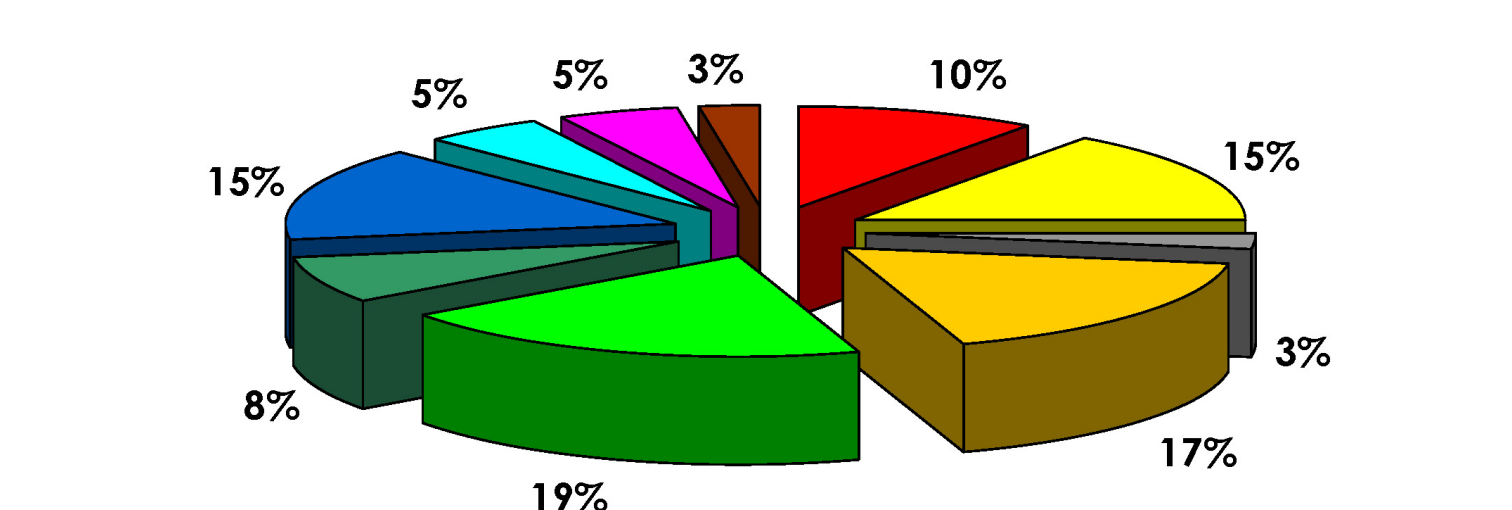


TIPOLOGIA ISTANZE	N.
TEMI GENERALI	3
ELIMINAZIONE VINCOLO ZONA SIAVIVOSA	4
VIABILITA' E SERVIZI	6
RETIFICA AL P.R.G.	1
CAMBIO DESTINAZIONE DA SERVIZI A ZONA RESIDENZIALE	7
CAMBIO DESTINAZIONE DA ZONA DI SALVAGUARDIA A ZONA RESIDENZIALE	4
CAMBIO DESTINAZIONE DA COMPARTO DI ZONA SOGGETTA A VALANGHE A ZONA RESIDENZIALE	1
CAMBIO DESTINAZIONE DA COMPARTO DI ZONA SOGGETTA A VALANGHE E ZONA DI SALVAGUARDIA A ZONA RESIDENZIALE	1
CAMBIO DESTINAZIONE DA VERDE PRIVATO E SALVAGUARDIA A ZONA RESIDENZIALE	1
CAMBIO DESTINAZIONE DA VERDE PRIVATO A ZONA RESIDENZIALE	1
CAMBIO DESTINAZIONE DA SERVIZI E SALVAGUARDIA A ZONA RESIDENZIALE	3
AMPLIAMENTO DI ZONA RESIDENZIALE E VIABILITA'	3
AMPLIAMENTO DI ZONA RESIDENZIALE	3
INSERIMENTO IN ZONA RESIDENZIALE DI UN FABBRICATO AGRICOLO E AMPLIAMENTO	1
INSERIMENTO IN ZONA RESIDENZIALE DI UN FABBRICATO AGRICOLO E AMPLIAMENTO	1
INSERIMENTO DI ZONA RESIDENZIALE TURISTICO ALBERGHIERA IN ZONA A SALVAGUARDIA PER PISTE E IMPIANTI SCISTICI	1
AMPLIAMENTO DI VOLUMETRIA TURISTICO/RECREATIVA CON SOPRALZO	1
CAMBIO DESTINAZIONE DA ZONA RESIDENZIALE A AGRICOLA	1
TOTALE	40



PIANO REGOLATORE GENERALE

ZONE RESIDENZIALI

- A - NUCLEI DI INTERESSE STORICO AMBIENTALE
- ZONE A VERDE PRIVATO
- B - INTENSIVE ESISTENTI
- C1 - SEMINTENSIVE DI COMPLETAMENTO E/O AMPLIAMENTO
- C2 - SEMINTENSIVE DI COMPLETAMENTO E/O AMPLIAMENTO
- C3 - SEMINTENSIVE DI COMPLETAMENTO E/O AMPLIAMENTO

EDIFICI DI PREGIO ARCHITETTONICO AMBIENTALE

- EDIFICI COSTRUITI DAL 1977 AL 1989

C4 ZONA UNITARIA AD IMPIANTI, VERDE ATTREZZATO E INSEDIAMENTI PER IL TURISMO E LO SPORT

- C4.a VERDE NATURALE E IMPIANTI SCISTICI
- C4.b VERDE PUBBLICO ATTREZZATO
- C4.c PER ATTREZZATURE SPORTIVE
- C4.d PER EDIFICI E ATTREZZATURE PER LA RICETTIVITA' TURISTICA

COMPARTO DI P.L. IN CUI L'EDIFICAZIONE PREVISTA DOVRA' ESSERE ACCORPATA IN NON PIU' DI 3 NUCLEI

ZONE ARTIGIANALI

- D - ZONA ARTIGIANALE

ZONE AGRICOLE E SILVOPASTORALI

- E1 - AGRICOLE
- E2 - A SALVAGUARDIA IDROLOGICA, BOSCHIVA E AMBIENTALE
- E3 - A SALVAGUARDIA PER PISTE E IMPIANTI SCISTICI
- COMPARTO DI ZONA E2 SOGGETTO A VALANGHE

ZONE PER ATTREZZATURE SCOLASTICHE E COLLETTIVE

- SCUOLA PER L'INFANZIA
- SCUOLA ELEMENTARE
- SCUOLA MEDIA
- CHIESA
- AUDITORIUM

ZONE A VERDE PUBBLICO E IMPIANTI SPORTIVI

- COMPARTO DI ESPANSIONE SOGGETTO OBBLIGATORIAMENTE AD INTERVENTO URBANISTICO PREVENTIVO (P.Z. - P.L.C.)
- IMPIANTI SPORTIVI
- COMPARTO DI URBANIZZAZIONE PRIMARIA CONVENZIONATA

PARCHEGGI

- ARRETRAMENTO STRADALE
- PERCORSI PEDONALI
- DEPURATORE GENERALE FOGNATURE
- PERIMETRAZIONE CENTRO ABITATO

REGIONE LOMBARDA **COMUNE DI COSTA VALLE IMAGNA** **PROVINCIA DI BERGAMO**

COMUNE DI COSTA VALLE IMAGNA

Piano di Governo del Territorio

Coordinamento e Progetto:
 dott. Ing. PIERGUIDO PIAZZINI ALBANI
 dott. arch. MIRKO RONCELLI

collaboratori:
 dott. Ing. Alessandra Friso
 dott. Silvia Cividini
 dott. Giselle De Minicis

Studio Progettuale:
 STUDIO DRYOS - dott. Angelo Ghirelli
 Studio Geografico:
 STUDIO ASSOCIATO EUROGO
 Gestione Informatizzata del P.G.T.
 GLOBO S.r.l.

DOCUMENTO DI PIANO

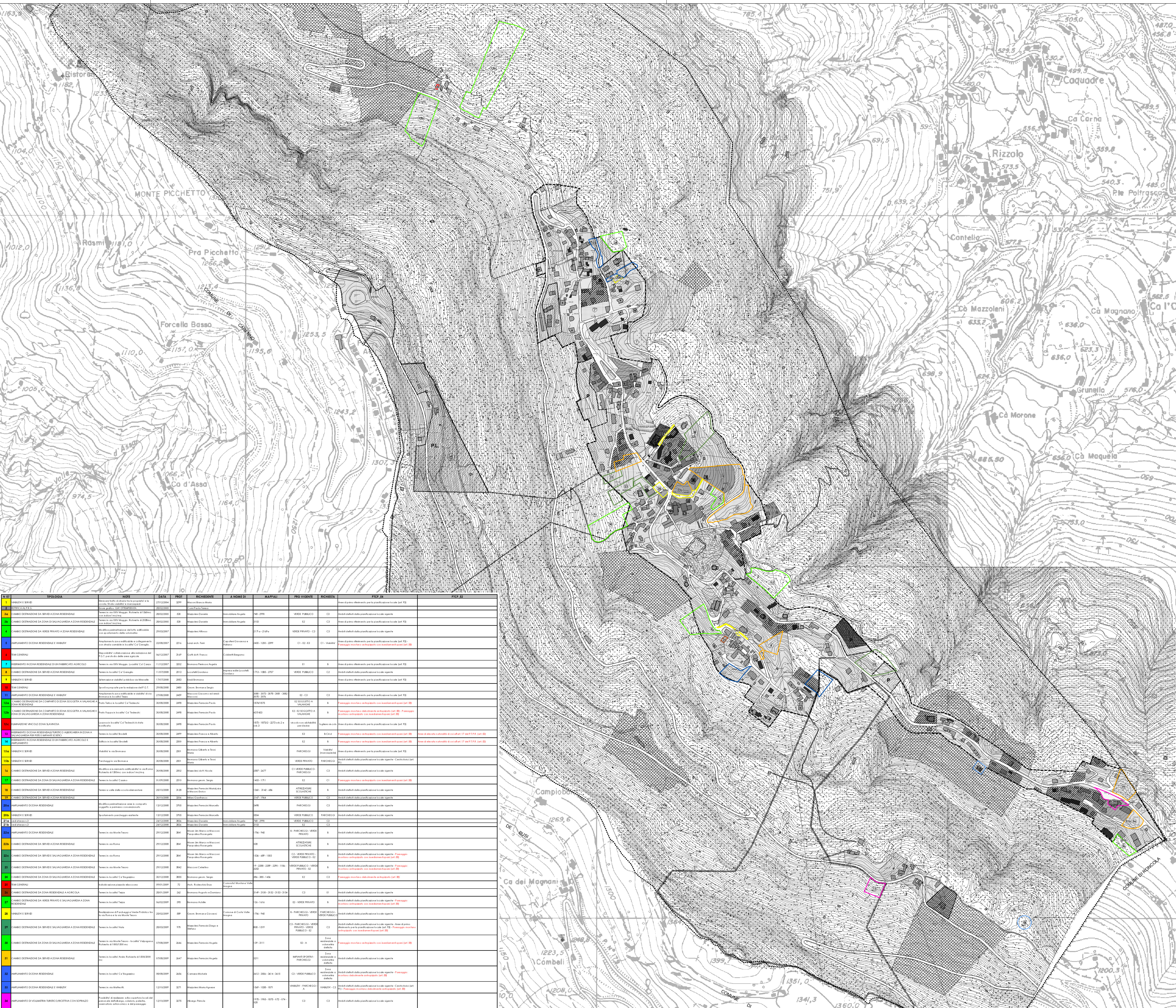
Adottato con deliberazione del C.C. n. 20/2011 del 17.11.2011
 Pubblicato sul B.U.R.L. n. 51 Serie Avvisi e Concorsi del 21.12.2011
 Approvato con deliberazione del C.C. n. 8/2012 del 17.05.2012
 Pubblicato sul B.U.R.L. n. Serie Avvisi e Concorsi del

A12

ISTANZE DEI CITTADINI

Revisione: - Data: **Ottobre 2012** Scala: **1:3.500**

Recupero cartografo dalla: VIGT COSTA VALLE IMAGNA/Territorio_e_Urbanistico/Piano_dil_Governo_del_Territorio/Mappe_topografiche/ISTANZE DEI CITTADINI.mxd



N. IST.	TIPOLOGIA	NOTE	DATA	PROF.	RECHIEDENTE	A. NOME DI	MAPPA	PRO. VIGENTE	RECHIEDI	PICT. 11	PICT. 12
1	PARCHEGGIO	Area di parcheggio per la pianificazione locale (art. 10)	2012/2012	309	Storico/Urbanistica						
2	CAMBIO DESTINAZIONE DA SERVIZI A ZONA RESIDENZIALE	Area di parcheggio per la pianificazione locale (art. 10)	2012/2012	309	Storico/Urbanistica						
3	CAMBIO DESTINAZIONE DA ZONA DI SALVAGUARDIA A ZONA RESIDENZIALE	Area di parcheggio per la pianificazione locale (art. 10)	2012/2012	309	Storico/Urbanistica						
4	CAMBIO DESTINAZIONE DA VERDE PRIVATO A ZONA RESIDENZIALE	Area di parcheggio per la pianificazione locale (art. 10)	2012/2012	309	Storico/Urbanistica						
5	AMPLIAMENTO DI ZONA RESIDENZIALE E VIABILITA'	Area di parcheggio per la pianificazione locale (art. 10)	2012/2012	309	Storico/Urbanistica						
6	AMPLIAMENTO DI ZONA RESIDENZIALE	Area di parcheggio per la pianificazione locale (art. 10)	2012/2012	309	Storico/Urbanistica						
7	PARCHEGGIO	Area di parcheggio per la pianificazione locale (art. 10)	2012/2012	309	Storico/Urbanistica						
8	CAMBIO DESTINAZIONE DA ZONA DI SALVAGUARDIA A ZONA RESIDENZIALE	Area di parcheggio per la pianificazione locale (art. 10)	2012/2012	309	Storico/Urbanistica						
9	CAMBIO DESTINAZIONE DA COMPARTO DI ZONA SOGGETTA A VALANGHE A ZONA RESIDENZIALE	Area di parcheggio per la pianificazione locale (art. 10)	2012/2012	309	Storico/Urbanistica						
10	CAMBIO DESTINAZIONE DA COMPARTO DI ZONA SOGGETTA A VALANGHE E ZONA DI SALVAGUARDIA A ZONA RESIDENZIALE	Area di parcheggio per la pianificazione locale (art. 10)	2012/2012	309	Storico/Urbanistica						
11	CAMBIO DESTINAZIONE DA VERDE PRIVATO E SALVAGUARDIA A ZONA RESIDENZIALE	Area di parcheggio per la pianificazione locale (art. 10)	2012/2012	309	Storico/Urbanistica						
12	CAMBIO DESTINAZIONE DA VERDE PRIVATO A ZONA RESIDENZIALE	Area di parcheggio per la pianificazione locale (art. 10)	2012/2012	309	Storico/Urbanistica						
13	AMPLIAMENTO DI ZONA RESIDENZIALE E VIABILITA'	Area di parcheggio per la pianificazione locale (art. 10)	2012/2012	309	Storico/Urbanistica						
14	AMPLIAMENTO DI ZONA RESIDENZIALE	Area di parcheggio per la pianificazione locale (art. 10)	2012/2012	309	Storico/Urbanistica						
15	PARCHEGGIO	Area di parcheggio per la pianificazione locale (art. 10)	2012/2012	309	Storico/Urbanistica						
16	CAMBIO DESTINAZIONE DA ZONA DI SALVAGUARDIA A ZONA RESIDENZIALE	Area di parcheggio per la pianificazione locale (art. 10)	2012/2012	309	Storico/Urbanistica						
17	CAMBIO DESTINAZIONE DA COMPARTO DI ZONA SOGGETTA A VALANGHE A ZONA RESIDENZIALE	Area di parcheggio per la pianificazione locale (art. 10)	2012/2012	309	Storico/Urbanistica						
18	CAMBIO DESTINAZIONE DA COMPARTO DI ZONA SOGGETTA A VALANGHE E ZONA DI SALVAGUARDIA A ZONA RESIDENZIALE	Area di parcheggio per la pianificazione locale (art. 10)	2012/2012	309	Storico/Urbanistica						
19	CAMBIO DESTINAZIONE DA VERDE PRIVATO E SALVAGUARDIA A ZONA RESIDENZIALE	Area di parcheggio per la pianificazione locale (art. 10)	2012/2012	309	Storico/Urbanistica						
20	CAMBIO DESTINAZIONE DA VERDE PRIVATO A ZONA RESIDENZIALE	Area di parcheggio per la pianificazione locale (art. 10)	2012/2012	309	Storico/Urbanistica						
21	AMPLIAMENTO DI ZONA RESIDENZIALE E VIABILITA'	Area di parcheggio per la pianificazione locale (art. 10)	2012/2012	309	Storico/Urbanistica						
22	AMPLIAMENTO DI ZONA RESIDENZIALE	Area di parcheggio per la pianificazione locale (art. 10)	2012/2012	309	Storico/Urbanistica						
23	PARCHEGGIO	Area di parcheggio per la pianificazione locale (art. 10)	2012/2012	309	Storico/Urbanistica						
24	CAMBIO DESTINAZIONE DA ZONA DI SALVAGUARDIA A ZONA RESIDENZIALE	Area di parcheggio per la pianificazione locale (art. 10)	2012/2012	309	Storico/Urbanistica						
25	CAMBIO DESTINAZIONE DA COMPARTO DI ZONA SOGGETTA A VALANGHE A ZONA RESIDENZIALE	Area di parcheggio per la pianificazione locale (art. 10)	2012/2012	309	Storico/Urbanistica						
26	CAMBIO DESTINAZIONE DA COMPARTO DI ZONA SOGGETTA A VALANGHE E ZONA DI SALVAGUARDIA A ZONA RESIDENZIALE	Area di parcheggio per la pianificazione locale (art. 10)	2012/2012	309	Storico/Urbanistica						
27	CAMBIO DESTINAZIONE DA VERDE PRIVATO E SALVAGUARDIA A ZONA RESIDENZIALE	Area di parcheggio per la pianificazione locale (art. 10)	2012/2012	309	Storico/Urbanistica						
28	CAMBIO DESTINAZIONE DA VERDE PRIVATO A ZONA RESIDENZIALE	Area di parcheggio per la pianificazione locale (art. 10)	2012/2012	309	Storico/Urbanistica						
29	AMPLIAMENTO DI ZONA RESIDENZIALE E VIABILITA'	Area di parcheggio per la pianificazione locale (art. 10)	2012/2012	309	Storico/Urbanistica						
30	AMPLIAMENTO DI ZONA RESIDENZIALE	Area di parcheggio per la pianificazione locale (art. 10)	2012/2012	309	Storico/Urbanistica						
31	PARCHEGGIO	Area di parcheggio per la pianificazione locale (art. 10)	2012/2012	309	Storico/Urbanistica						
32	CAMBIO DESTINAZIONE DA ZONA DI SALVAGUARDIA A ZONA RESIDENZIALE	Area di parcheggio per la pianificazione locale (art. 10)	2012/2012	309	Storico/Urbanistica						
33	CAMBIO DESTINAZIONE DA COMPARTO DI ZONA SOGGETTA A VALANGHE A ZONA RESIDENZIALE	Area di parcheggio per la pianificazione locale (art. 10)	2012/2012	309	Storico/Urbanistica						
34	CAMBIO DESTINAZIONE DA COMPARTO DI ZONA SOGGETTA A VALANGHE E ZONA DI SALVAGUARDIA A ZONA RESIDENZIALE	Area di parcheggio per la pianificazione locale (art. 10)	2012/2012	309	Storico/Urbanistica						
35	CAMBIO DESTINAZIONE DA VERDE PRIVATO E SALVAGUARDIA A ZONA RESIDENZIALE	Area di parcheggio per la pianificazione locale (art. 10)	2012/2012	309	Storico/Urbanistica						
36	CAMBIO DESTINAZIONE DA VERDE PRIVATO A ZONA RESIDENZIALE	Area di parcheggio per la pianificazione locale (art. 10)	2012/2012	309	Storico/Urbanistica						
37	AMPLIAMENTO DI ZONA RESIDENZIALE E VIABILITA'	Area di parcheggio per la pianificazione locale (art. 10)	2012/2012	309	Storico/Urbanistica						
38	AMPLIAMENTO DI ZONA RESIDENZIALE	Area di parcheggio per la pianificazione locale (art. 10)	2012/2012	309	Storico/Urbanistica						
39	PARCHEGGIO	Area di parcheggio per la pianificazione locale (art. 10)	2012/2012	309	Storico/Urbanistica						
40	CAMBIO DESTINAZIONE DA ZONA DI SALVAGUARDIA A ZONA RESIDENZIALE	Area di parcheggio per la pianificazione locale (art. 10)	2012/2012	309	Storico/Urbanistica						